

Mikkelin kaupunki

*Hyvinvoinnin ja osallisuuden
lautakunta*

Käyttösuunnitelma 2022

MIKKELI

Sisällysluettelo

1. Yleistä	1
2. Organisaatiokaavio	2
3. Kustannuspaikkarakenne	3
4. Laskujen asiataarkastajat ja hyväksyjät	8
5. Määrärahat	17

1. Yleistä

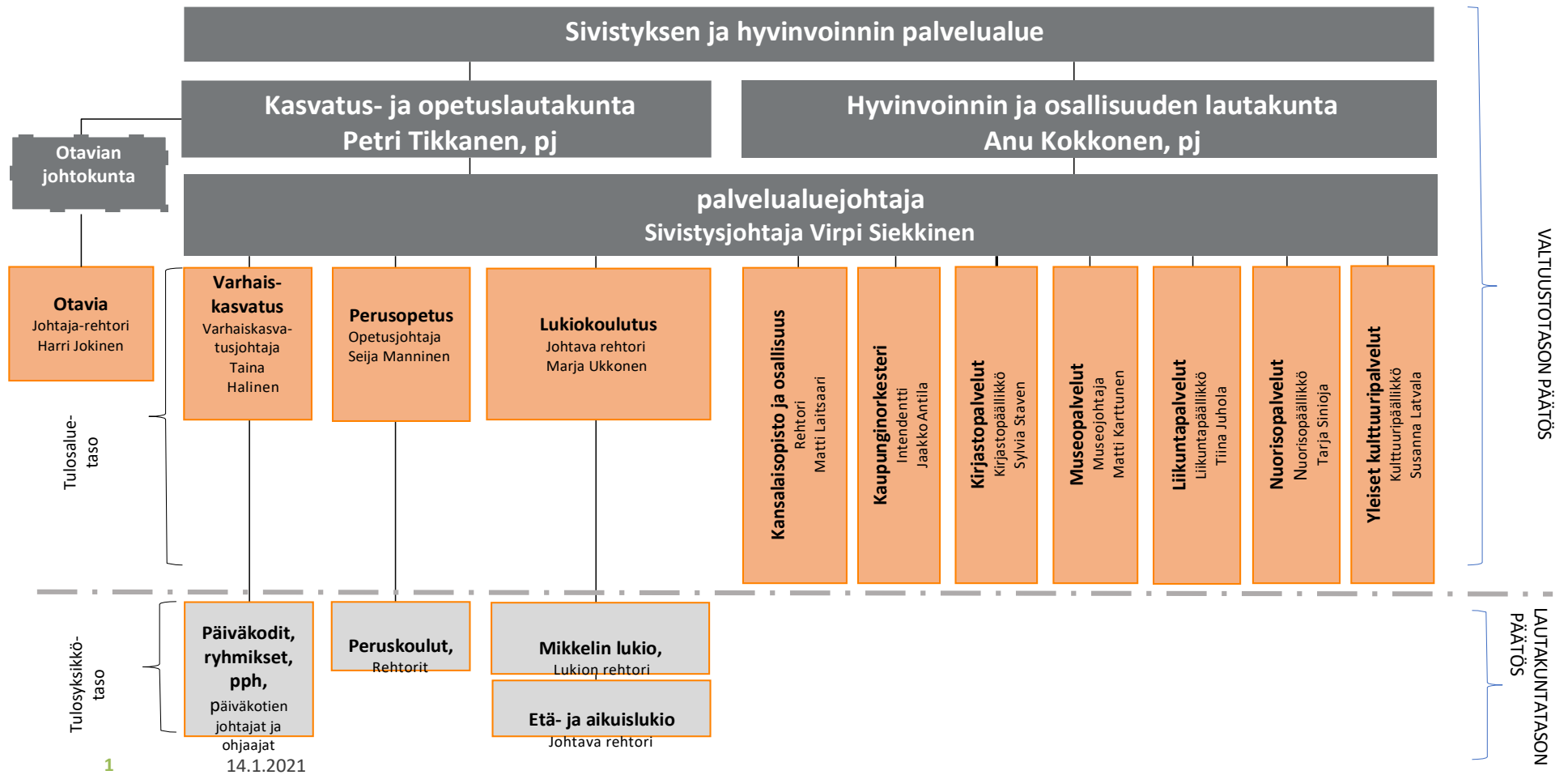
Mikkelin kaupungin hallintosäännön 73 § mukaisesti talousarvion täytäntöönpanoksi kaupunginhallitus, lautakunnat ja johtokunnat hyväksyvät talousarvioon perustuvan käyttösuunnitelmansa. Talousarviossa edellytetään käyttösuunnitelmien olevan toimielinten hyväksymiä sekä kaupungin yhteiselle verkkoasemalle tallennettuina tammikuun loppuun mennessä.

Käyttösuunnitelmassa esitetään talousarvion mukaisten käyttötalouden määrärahojen kohdentuminen eri tulosalueiden kesken tulot/menot -sitovuustasolla ja tarvittaessa tiliryhmätasolla. Käyttösuunnitelman eurotietojen tulee vastata valtuuston hyväksymää talousarviota. Käyttösuunnitelmassa esitetään lisäksi toimielimen organisaatio- sekä kustannuspaikkarakenne, vahvistetaan ostolaskujen asiatarkastaja- ja hyväksyntäoikeudet, sekä mahdollisesti muita olennaisia toimielinkohtaisia asioita. Kaupungin strategia, sekä siitä johdetut tilikauden toiminnallisia tavoitteita kuvaavat ohjelmakortit esitetään toimielimittäin talousarviokirjassa.

Vastuu määrärahojen käytöstä ja valvonnasta on Mikkelin kaupungin tilivelvollisilla viranhaltijoilla, joita ovat kaupunginjohtaja, konserni- ja elinvoimapalveluissa tulosaluejohtajat ja tulosityksiköiden johtajat, sivistyksen ja hyvinvoinnin palvelualueella sekä asumisen ja toimintaympäristön palvelualueella palvelualuejohtajat, tulosaluejohtajat sekä tulosalueiden päälliköt. Liikelaitoksissa ja taseyksikössä tilivelvollisia ovat liikelaitoksen johtaja ja taseyksikön johtaja. Mikkelin kaupungin tilivelvolliset viranhaltijat esitetään talousarviokirjan kohdasta 2.3. Viranhaltijoiden ja toimihenkilöiden ratkaisuvalltaa on tarkennettu toimielinkohtaisissa toimintasäännöissä.

2. Organisaatiokaavio

Sivistyksen ja hyvinvoinnin palvelualue



3. Kustannuspaikkarakenne

TALOUSARVIORAKENNE 2022

30 Hyvinvoinnin ja osallisuuden lautakunta

Sivistysjohtaja

300 Hyvinvoinnin ja osallisuuden palvelut, hallinto

Sivistysjohtaja

300 Hyvinvoinnin ja osallisuuden palvelut, hallinto

Sivistysjohtaja

3000 Hyvinvoinnin ja osallisuuden palvelut, hallinto

3000 Hyvinvoinnin ja osallisuuden palvelut, hallinto

3001 Hyvinvoinnin ja osallisuuden lautakunta

3002 Teatteri

3003 Musiikkiopisto

3004 Mikaeli

3005 Hallinto

3006 Hyvinvointi ja osallisuus

3009 Projektit/Hyvinvoinnin ja osallisuuden ltk

320 Yleiset kulttuuripalvelut

Kulttuuripäällikkö

320 Yleiset kulttuuripalvelut

Kulttuuripäällikkö

3200 Yleiset kulttuuripalvelut

3200 Yleiset kulttuuripalvelut

3201 Yleiset kulttuuripalvelut

Yleisten kulttuuripalveluiden projektit

3202

330 Kaupunginorkesteri

Intendentti

330 Kaupunginorkesteri

Intendentti

3300 Kaupunginorkesteri

3300 Kaupunginorkesteri

340 Museopalvelut

Museojohtaja

340 Museopalvelut

Museojohtaja

3400 Museopalvelut

3400 Museopalvelut

3301 Kaupunginorkesteri

3302 Kaupunginorkesterin projektit

3401 Museoiden hallinto

3402 Taidemuseo

3403 Suur-Savon museo

3404 Alueellinen vastuumuseotoiminta

3405 Päämajamuseo

3406 Viestikeskus Lokki

3407 Suomenniemen museo

3408 Ristiinan museo

3409 Museopalveluiden projektit

360 Kirjastopalvelut

Kirjastopäällikkö

360 Kirjastopalvelut

Kirjastopäällikkö

3600 Mikkelin kirjastot

3600 Mikkelin kirjastot

3601 Pääkirjasto

3603 Anttolan kirjasto

3605 Otavan kirjasto

3607 Haukivuoren kirjasto

3609 Ristiinan kirjasto

3610 Suomenniemen kirjasto

3611 Yhteispalvelupisteet, kirjastot

3612 Liikkuva kirjastopalvelu

3620 Seutukirjastot

3620 Seutukirjastot

3620 Pertunmaan kirjasto

			3621	Puumala kirjasto
			3622	Hirvensalmen kirjasto
	3640	Kirjastopalveluiden projektit		
		3640 Kirjastopalveluiden projektit		
			3649	Kirjastopalveluiden projektit
370 Kansalaisopisto ja osallisuus				
Rehtori				
	370	Kansalaisopisto		
		Rehtori		
	3700	Vapaa sivistystyö		
		3700 Vapaa sivistystyö		
			3700	Mikkeli Vapaa sivistystyö
			3701	Hirvensalmi Vapaa sivistystyö
			3702	Palvelutoiminta, kansalaisopisto
	3710	Taiteen perusopetus, kansalaisopisto		
		3710 Taiteen perusopetus, kansalaisopisto		
			3710	Taiteen perusopetus
			3714	Muu taiteen perusopetus
	3720	Kansalaisopiston projektit		
		3720 Kansalaisopiston projektit		
			3720	Kansalaisopiston projektit
	375	Osallisuus		
		Rehtori		
	3750	Osallisuus		
		3750 Osallisuus	3750	Osallisuus
	3770	Vaikuttamistoimielimet		
		3770 Vaikuttamistoimielimet		
			3770	Vammaisneuvosto
			3771	Vanhusneuvosto
400 Liikuntapalvelut				
Liikuntapäällikkö				
	400	Liikuntapalvelut		
	4000	Liikuntapalvelut		

	4000 Liikuntapalvelut		4000 Liikuntapalveluiden hallinto
			4001 Ohjaustoiminta
			4002 Ohjaaja-avustus
			4003 Liikuntapaikka-avustus
			4004 Muut kohdeavustukset
			4005 Liikuntaryhmien maksut
			4009 Liikuntapalveluiden projektit
4100	Ulkoliikuntapaikat		
	4100 Ulkoliikuntapaikat		
		4100	Urheilupuisto
		4101	Keinonurmikentät
		4102	Nurmikentät
		4103	Hiekka-/luistelukentät
		4104	Muut kentät
		4106	Huoltorakennukset
		4107	Ulkoliikuntapaikkojen koneet ja kalusto
			Ulkoliikuntapaikkojen yhteiset kustannukset
		4108	set
		4109	Hänninkenttä
		4112	Uimarannat
		4113	Ulkoilureitit
		4115	Retkisatamat
4200	Jäähallit ja kuplahalli		
	4200 Jäähallit		
		4201	Kilpahalli
		4202	Harjoitushalli
	4210 Kuplahalli		
		4210	Kuplahalli
4300	Uimahallit ja sisäliikuntatila		
	4300 Uimahallit		
		4300	Viihdeuimala Rantakeidas
		4301	Naisvuoren uimahalli
	4350 Sisäliikuntatilat		
		4351	Rantakeidas, sali

		4352 Rantakeidas, kuntosali
		4354 Muut sisäliikuntatilat
		4355 Hauki-halli
		4356 Ristiinan sisäliikuntatilat
	4390 Muut liikuntatilat	
		4390 Saimaa Stadiumi
450 Nuorisopalvelut		
Nuorisopäällikkö		
450 Nuorisopalvelut		
4500 Nuorisopalvelut		
4500 Nuorisotyö		
		4500 Nuorisopalveluiden hallinto
		4501 Ohjaajien palkkausavustus
		4502 Toiminta-avustus
		4503 Kohdeavustukset
4510 Nuorisotoiminta		
		4510 Kattilansillan nuorisotalo
		4511 Nuorisotila Starlight
		4512 Skeittihalli
		4513 Kv-toiminta
		4514 Rantakylän nuorisotalo
		4515 Anttolan nuorisotalo
		4516 Otavan nuorisotalo
		Tapahtumat ja kesätoiminta, nuorisopalvelut
		4518
		4519 Haukivuoren nuorisotalo
		4520 Etsivä nuorisotyö
		4521 Ristiinan nuorisotalo
		4523 Saksalan nuorisotalo
4530 Lasten ja nuorten osallisuus		
		4530 Lasten parlamentti
		4531 Nuorisovaltuusto
4590 Nuorisopalveluiden projektit		
		4590 Nuorisopalveluiden projektit

4. Laskujen asiatarkastajat ja hyväksyjät

Tulosalue	Tulosyksikkö	Tulosyksikön nimi	Hyväksyjä virkanimike(nimi)	1. varahyväksyjä 2. varahyväksyjä virkanimike(nimi)	Asiatarkastajat tehtävänimike(nimi)	Asiatarkastajan varahenkilö tehtävänimike(nimi)
Hyvinvoinnin ja osallisuuden palv. hall.	3001	Hyvinvoinnin ja osallisuuden lautakunta	sivistysjohtaja (Virpi Siekkinen)	museojohtaja (Matti Karttunen)	toimistosihtööri (Arja Tuukkanen)	palvelukoordinaattori, toimistosihtööri (Annamari Terästä)
Hyvinvoinnin ja osallisuuden palv. hall.	3002	Teatteri	sivistysjohtaja (Virpi Siekkinen)	museojohtaja (Matti Karttunen)	toimistosihtööri (Arja Tuukkanen)	palvelukoordinaattori, toimistosihtööri (Annamari Terästä)
Hyvinvoinnin ja osallisuuden palv. hall.	3003	Musiikkiopisto	sivistysjohtaja (Virpi Siekkinen)	museojohtaja (Matti Karttunen)	toimistosihtööri (Arja Tuukkanen)	palvelukoordinaattori, toimistosihtööri (Annamari Terästä)
Hyvinvoinnin ja osallisuuden palv. hall.	3004	Mikaeli	sivistysjohtaja (Virpi Siekkinen)	museojohtaja (Matti Karttunen)	toimistosihtööri (Arja Tuukkanen)	palvelukoordinaattori, toimistosihtööri (Annamari Terästä)
Hyvinvoinnin ja osallisuuden palv. hall.	3005	Hallinto	sivistysjohtaja (Virpi Siekkinen)	museojohtaja (Matti Karttunen)	toimistosihtööri (Arja Tuukkanen)	palvelukoordinaattori, toimistosihtööri (Annamari Terästä)
Hyvinvoinnin ja osallisuuden palv. hall.	3006	Hyvinvointi ja osallisuus	sivistysjohtaja (Virpi Siekkinen)	museojohtaja (Matti Karttunen)	toimistosihtööri (Arja Tuukkanen)	palvelukoordinaattori, toimistosihtööri (Annamari Terästä)
Hyvinvoinnin ja osallisuuden palv. hall.	3001	Palkkailmoitukset ja tasetilit	sivistysjohtaja (Virpi Siekkinen)	museojohtaja (Matti Karttunen)	toimistosihtööri (Arja Tuukkanen)	palvelukoordinaattori, toimistosihtööri (Annamari Terästä)
Yleiset kulttuuripalvelut	3201	Yleiset kulttuuripalvelut	kulttuuripäällikkö (Sirpa Pyrhönen)	sivistysjohtaja (Virpi Siekkinen)	toimistosihtööri (Arja Tuukkanen)	palvelukoordinaattori, toimistosihtööri (Annamari Terästä)

Yleiset kulttuuri-palvelut	3202	Kulttuuri-palvelujen projektit	kulttuuripäällikkö (Sirpa Pyrhönen)	sivistysjohtaja (Virpi Siekkinen)	toimistosihteeri (Arja Tuukkanen)	palvelukoordinaattori, toimistosihteeri (Annamari Terästi)
Kaupunginorkesteri	3301	Kaupunginorkesteri	intendentti (Jaakko Antila)	sivistysjohtaja (Virpi Siekkinen)	orkesterisihteeri (Anu Pettinen)	toimistosihteeri (Arja Tuukkanen), toimistosihteeri (Annamari Terästi)
Kaupunginorkesteri	3302	Kaupunginorkesterin projektit	intendentti (Jaakko Antila)	sivistysjohtaja (Virpi Siekkinen)	orkesterisihteeri (Anu Pettinen)	toimistosihteeri (Arja Tuukkanen), toimistosihteeri (Annamari Terästi)
Museopalvelut	3401	Museoiden hallinto	museojohtaja (Matti Karttunen)	amanuessi (Anna-Maria Larikka)	toimistosihteeri (Minna Mäkelä)	toimistosihteeri (Annamari Terästi), toimistosihteeri (Arja Tuukkanen)
Museopalvelut	3402	Taidemuseo	museojohtaja (Matti Karttunen)	amanuessi (Anna-Maria Larikka)	toimistosihteeri (Minna Mäkelä)	toimistosihteeri (Annamari Terästi), toimistosihteeri (Arja Tuukkanen)
Museopalvelut	3403	Suur-Savon museo	museojohtaja (Matti Karttunen)	amanuessi (Anna-Maria Larikka)	toimistosihteeri (Minna Mäkelä)	toimistosihteeri (Annamari Terästi), toimistosihteeri (Arja Tuukkanen)
Museopalvelut	3404	Alueellinen vastuuseotoiminta	museojohtaja (Matti Karttunen)	amanuessi (Anna-Maria Larikka)	toimistosihteeri (Minna Mäkelä)	toimistosihteeri (Annamari Terästi), toimistosihteeri (Arja Tuukkanen)
Museopalvelut	3405	Päämajamuseo	museojohtaja (Matti Karttunen)	amanuessi (Anna-Maria Larikka)	toimistosihteeri (Minna Mäkelä)	toimistosihteeri (Annamari Terästi), toimistosihteeri (Arja Tuukkanen)
Museopalvelut	3406	Viestikeskus Lokki	museojohtaja (Matti Karttunen)	amanuessi (Anna-Maria Larikka)	toimistosihteeri (Minna Mäkelä)	toimistosihteeri (Annamari Terästi), toimistosihteeri (Arja Tuukkanen)
Museopalvelut	3409	Museoprojektit	museojohtaja (Matti Karttunen)	amanuessi (Anna-Maria Larikka)	toimistosihteeri (Minna Mäkelä)	toimistosihteeri (Annamari Terästi), toimistosihteeri (Arja Tuukkanen)
Museopalvelut	3408	Ristiina	museojohtaja (Matti Karttunen)	amanuessi (Anna-Maria Larikka)	toimistosihteeri (Minna Mäkelä)	toimistosihteeri (Annamari Terästi), toimistosihteeri (Arja Tuukkanen)
Museopalvelut	3407	Suomen-niemi	museojohtaja (Matti Karttunen)	amanuessi (Anna-Maria Larikka)	toimistosihteeri (Minna Mäkelä)	toimistosihteeri (Annamari Terästi), toimistosihteeri (Arja Tuukkanen)
Museopalvelut	3401–3407	Museoiden palkkailmoitukset ja ta-setilit	museojohtaja (Matti Karttunen)	amanuessi (Anna-Maria Larikka)	toimistosihteeri (Minna Mäkelä)	toimistosihteeri (Annamari Terästi), toimistosihteeri (Arja Tuukkanen)
Kirjastopalvelut	3601–3612	Mikkelin kirjastot	kirjastopäällikkö (Sylvia Staven)	palvelupäällikkö (Pia Kontio)	palvelusihteeri (Jaana Lahikainen)	(kirjastonhoitaja) Paula Vahvaselkä
Kirjastopalvelut	3620	Pertunmaan kirjasto	kirjastopäällikkö (Sylvia Stavén)	palvelupäällikkö (Pia Kontio)	palvelusihteeri (Jaana Lahikainen)	(kirjastonhoitaja) Paula Vahvaselkä

Kirjasto- palvelut	3621	Puumalan kirjasto	kirjastopäällikkö (Sylvia Stavén)	palvelupäällikkö (Pia Kontio)	palvelusihteeri (Jaana Lahikainen)	(kirjastonhoitaja) Paula Vahvaselkä
Kirjasto- palvelut	3622	Hirvensal- men kir- jasto	kirjastopäällikkö (Sylvia Stavén)	palvelupäällikkö (Pia Kontio)	palvelusihteeri (Jaana Lahikainen)	(kirjastonhoitaja) Paula Vahvaselkä
Kirjasto- palvelut	3649	Kirjaston projektit	kirjastopäällikkö (Sylvia Stavén)	palvelupäällikkö (Pia Kontio)	palvelusihteeri (Jaana Lahikainen)	(kirjastonhoitaja) Paula Vahvaselkä
Kirjasto- palvelut	9000	Irtain omai- suus	kirjastopäällikkö (Sylvia Stavén)	palvelupäällikkö (Pia Kontio)	palvelusihteeri (Jaana Lahikainen)	(kirjastonhoitaja) Paula Vahvaselkä
Kirjasto- palvelut	3601– 3612, 3620– 3622, 3649	Kirjastopal- velut, palk- kailmoituk- set ja taseti- lit	kirjastopäällikkö (Sylvia Stavén)	palvelupäällikkö (Pia Kontio)	palvelusihteeri (Jaana Lahikainen)	(kirjastonhoitaja) Paula Vahvaselkä
Kansalais- opisto ja osallisuus	3700	Mikkeli va- paa sivistys- työ	rehtori (Matti Laitsaari)	sivistysjohtaja (Virpi Siekinen)	toimistosihteeri (Katja Ylönen)	toimistosihteeri (Arja Nieminen)
Kansalais- opisto ja osallisuus	3701	Hirvensalmi vapaa sivistys- työ	rehtori (Matti Laitsaari)	sivistysjohtaja (Virpi Siekinen)	toimistosihteeri (Katja Ylönen)	toimistosihteeri (Arja Nieminen)
Kansalais- opisto ja osallisuus	3702	Palvelutoi- minta	rehtori (Matti Laitsaari)	sivistysjohtaja (Virpi Siekinen)	toimistosihteeri (Katja Ylönen)	toimistosihteeri (Arja Nieminen)
Kansalais- opisto ja osallisuus	3710	Mikkeli tai- teen perus- opetus	rehtori (Matti Laitsaari)	sivistysjohtaja (Virpi Siekinen)	toimistosihteeri (Katja Ylönen)	toimistosihteeri (Arja Nieminen)
Kansalais- opisto ja osallisuus	3714	Muu tai- teen perus- opetus	rehtori (Matti Laitsaari)	sivistysjohtaja (Virpi Siekinen)	toimistosihteeri (Katja Ylönen)	toimistosihteeri (Arja Nieminen)
Kansalais- opisto ja osallisuus	3720	Kansalais- opiston pro- jektit	rehtori (Matti Laitsaari)	sivistysjohtaja (Virpi Siekinen)	toimistosihteeri (Katja Ylönen)	toimistosihteeri (Arja Nieminen)
Kansalais- opisto ja osallisuus	3700–3720	Kansalais- opiston palkkailmoi- tukset	rehtori (Matti Laitsaari)	sivistysjohtaja (Virpi Siekinen)	toimistosihteeri (Katja Ylönen)	toimistosihteeri (Arja Nieminen)
Kansalais- opisto ja osallisuus	3770	Vammais- neuvosto	rehtori (Matti Laitsaari)	sivistysjohtaja (Virpi Siekinen)	hyvinvointikoordinaat- tori (Arja Väänänen)	toimistosihteeri (Jaana Lahikainen)

Kansalaisopisto ja osallisuus	3771	Vanhusneuvosto	rehtori (Matti Laitsaari)	sivistysjohtaja (Virpi Siekkinen)	hyvinvointikoordinaattori (Arja Väänänen)	toimistosihteeri (Jaana Lahikainen)
Liikuntapalvelut	4000	Liikuntapalveluiden hallinto	liikuntapäällikkö (Tiina Juhola)	liikuntasuunnittelija (Paula Åhman), hallimestari (Minna Mustaparta)	toimistosihteeri (Arja Tuukkanen)	palvelukoordinaattori, toimistosihteeri (Annamari Terästi)
Liikuntapalvelut	4001	Ohjaustoiminta	liikuntapäällikkö (Tiina Juhola)	liikuntasuunnittelija (Paula Åhman), hallimestari (Minna Mustaparta)	toimistosihteeri (Arja Tuukkanen)	palvelukoordinaattori, toimistosihteeri (Annamari Terästi)
Liikuntapalvelut	4002	Ohjaajaavustus	liikuntapäällikkö (Tiina Juhola)	liikuntasuunnittelija (Paula Åhman), hallimestari (Minna Mustaparta)	toimistosihteeri (Arja Tuukkanen)	palvelukoordinaattori, toimistosihteeri (Annamari Terästi)
Liikuntapalvelut	4003	Liikunta- paikka- avustus	liikuntapäällikkö (Tiina Juhola)	liikuntasuunnittelija (Paula Åhman), hallimestari (Minna Mustaparta)	toimistosihteeri (Arja Tuukkanen)	palvelukoordinaattori, toimistosihteeri (Annamari Terästi)
Liikuntapalvelut	4004	Muut kohdeavustukset	liikuntapäällikkö (Tiina Juhola)	liikuntasuunnittelija (Paula Åhman), hallimestari (Minna Mustaparta)	toimistosihteeri (Arja Tuukkanen)	palvelukoordinaattori, toimistosihteeri (Annamari Terästi)
Liikuntapalvelut	4005	Liikuntaryhmien maksut	liikuntapäällikkö (Tiina Juhola)	liikuntasuunnittelija (Paula Åhman), hallimestari (Minna Mustaparta)	toimistosihteeri (Arja Tuukkanen)	palvelukoordinaattori, toimistosihteeri (Annamari Terästi)
Liikuntapalvelut	4009	Liikunnan projektit	liikuntapäällikkö (Tiina Juhola)	liikuntasuunnittelija (Paula Åhman), hallimestari (Minna Mustaparta)	toimistosihteeri (Arja Tuukkanen)	palvelukoordinaattori, toimistosihteeri (Annamari Terästi)
Liikuntapalvelut	4100	Urheilupuisto	liikuntapäällikkö (Tiina Juhola)	liikuntasuunnittelija (Paula Åhman), hallimestari (Minna Mustaparta)	toimistosihteeri (Arja Tuukkanen)	palvelukoordinaattori, toimistosihteeri (Annamari Terästi)
Liikuntapalvelut	4101	Keinonurmikentät	liikuntapäällikkö (Tiina Juhola)	liikuntasuunnittelija (Paula Åhman), hallimestari (Minna Mustaparta)	toimistosihteeri (Arja Tuukkanen)	palvelukoordinaattori, toimistosihteeri (Annamari Terästi)
Liikuntapalvelut	4102	Nurmikentät	liikuntapäällikkö (Tiina Juhola)	liikuntasuunnittelija (Paula Åhman), hallimestari (Minna Mustaparta)	toimistosihteeri (Arja Tuukkanen)	palvelukoordinaattori, toimistosihteeri (Annamari Terästi)
Liikuntapalvelut	4103	Hiekka-/luistelukentät	liikuntapäällikkö (Tiina Juhola)	liikuntasuunnittelija (Paula Åhman), hallimestari (Minna Mustaparta)	toimistosihteeri (Arja Tuukkanen)	palvelukoordinaattori, toimistosihteeri (Annamari Terästi)
Liikuntapalvelut	4104	Muut kentät	liikuntapäällikkö (Tiina Juhola)	liikuntasuunnittelija (Paula Åhman), hallimestari (Minna Mustaparta)	toimistosihteeri (Arja Tuukkanen)	palvelukoordinaattori, toimistosihteeri (Annamari Terästi)
Liikuntapalvelut	4106	Huoltorakennukset	liikuntapäällikkö (Tiina Juhola)	liikuntasuunnittelija (Paula Åhman), hallimestari (Minna Mustaparta)	toimistosihteeri (Arja Tuukkanen)	palvelukoordinaattori, toimistosihteeri (Annamari Terästi)
Liikuntapalvelut	4107	Koneet ja kalusto	liikuntapäällikkö (Tiina Juhola)	liikuntasuunnittelija (Paula Åhman), hallimestari (Minna Mustaparta)	toimistosihteeri (Arja Tuukkanen)	palvelukoordinaattori, toimistosihteeri (Annamari Terästi)

Liikunta- palvelut	4108	Yhteiset kustannuk- set	liikuntapäällikkö (Tiina Juhola)	liikuntasuunnittelija (Paula Åhman), hallimestari (Minna Mustaparta)	toimistosihteeri (Arja Tuukkanen)	palvelukoordinaattori, toimistosihteeri (Annamari Terästi)
Liikunta- palvelut	4109	Hännin kenttä	liikuntapäällikkö (Tiina Juhola)	liikuntasuunnittelija (Paula Åhman), hallimestari (Minna Mustaparta)	toimistosihteeri (Arja Tuukkanen)	palvelukoordinaattori, toimistosihteeri (Annamari Terästi)
Liikunta- palvelut	4112	Uimarannat	liikuntapäällikkö (Tiina Juhola)	liikuntasuunnittelija (Paula Åhman), hallimestari (Minna Mustaparta)	toimistosihteeri (Arja Tuukkanen)	palvelukoordinaattori, toimistosihteeri (Annamari Terästi)
Liikunta- palvelut	4113	Ulkoilureitit	liikuntapäällikkö (Tiina Juhola)	liikuntasuunnittelija (Paula Åhman), hallimestari (Minna Mustaparta)	toimistosihteeri (Arja Tuukkanen)	palvelukoordinaattori, toimistosihteeri (Annamari Terästi)
Liikunta- palvelut	4115	Retkisata- mat	liikuntapäällikkö (Tiina Juhola)	liikuntasuunnittelija (Paula Åhman), hallimestari (Minna Mustaparta)	toimistosihteeri (Arja Tuukkanen)	palvelukoordinaattori, toimistosihteeri (Annamari Terästi)
Liikunta- palvelut	4201	Kilpa- halli/jäähalli	liikuntapäällikkö (Tiina Juhola)	liikuntasuunnittelija (Paula Åhman), hallimestari (Minna Mustaparta)	toimistosihteeri (Arja Tuukkanen)	palvelukoordinaattori, toimistosihteeri (Annamari Terästi)
Liikunta- palvelut	4202	Harjoitus- halli	liikuntapäällikkö (Tiina Juhola)	liikuntasuunnittelija (Paula Åhman), hallimestari (Minna Mustaparta)	toimistosihteeri (Arja Tuukkanen)	palvelukoordinaattori, toimistosihteeri (Annamari Terästi)
Liikunta- palvelut	4210	Kuplahalli	liikuntapäällikkö (Tiina Juhola)	liikuntasuunnittelija (Paula Åhman), hallimestari (Minna Mustaparta)	toimistosihteeri (Arja Tuukkanen)	palvelukoordinaattori, toimistosihteeri (Annamari Terästi)
Liikunta- palvelut	4300	Rantakeidas	hallimestari (Minna Mustaparta)	liikuntasuunnittelija (Paula Åhman), lii- kuntapäällikkö (Tiina Juhola)	toimistosihteeri (Arja Tuukkanen)	palvelukoordinaattori, toimistosihteeri (Annamari Terästi)
Liikunta- palvelut	4301	Naisvuoren uimahalli	hallimestari (Minna Mustaparta)	liikuntasuunnittelija (Paula Åhman), lii- kuntapäällikkö (Tiina Juhola)	toimistosihteeri (Arja Tuukkanen)	palvelukoordinaattori, toimistosihteeri (Annamari Terästi)
Liikunta- palvelut	4351	Rantakei- das, sali	hallimestari (Minna Mustaparta)	liikuntasuunnittelija (Paula Åhman), lii- kuntapäällikkö (Tiina Juhola)	toimistosihteeri (Arja Tuukkanen)	palvelukoordinaattori, toimistosihteeri (Annamari Terästi)
Liikunta- palvelut	4352	Rantakei- das, kunto- sali	hallimestari (Minna Mustaparta)	liikuntasuunnittelija (Paula Åhman), lii- kuntapäällikkö (Tiina Juhola)	toimistosihteeri (Arja Tuukkanen)	palvelukoordinaattori, toimistosihteeri (Annamari Terästi)
Liikunta- palvelut	4354	Muut sisälii- kuntatilat	liikuntapäällikkö (Tiina Juhola)	liikuntasuunnittelija (Paula Åhman), hallimestari (Minna Mustaparta)	toimistosihteeri (Arja Tuukkanen)	palvelukoordinaattori, toimistosihteeri (Annamari Terästi)
Liikunta- palvelut	4355	Hauki-halli	liikuntapäällikkö (Tiina Juhola)	liikuntasuunnittelija (Paula Åhman), hallimestari (Minna Mustaparta)	toimistosihteeri (Arja Tuukkanen)	palvelukoordinaattori, toimistosihteeri (Annamari Terästi)
Liikunta- palvelut	4356	Ristiinan si- säliikuntati- lat	liikuntapäällikkö (Tiina Juhola)	liikuntasuunnittelija (Paula Åhman), hallimestari (Minna Mustaparta)	toimistosihteeri (Arja Tuukkanen)	palvelukoordinaattori, toimistosihteeri (Annamari Terästi)
Liikunta- palvelut	4390	Saimaa Sta- diumi	liikuntapäällikkö (Tiina Juhola)	liikuntasuunnittelija (Paula Åhman), hallimestari (Minna Mustaparta)	toimistosihteeri (Arja Tuukkanen)	palvelukoordinaattori, toimistosihteeri (Annamari Terästi)
Liikunta- palvelut	4000-4390	Liikuntapal- velujen	liikuntapäällikkö (Tiina Juhola)	liikuntasuunnittelija (Paula Åhman), hallimestari (Minna Mustaparta)	toimistosihteeri (Arja Tuukkanen)	palvelukoordinaattori, toimistosihteeri (Annamari Terästi)

		palkkailmoitukset ja ta-setilit				
Liikunta-palvelut	9000	Irtain omaisuus	liikuntapäällikkö (Tiina Juhola)	liikuntasuunnittelija (Paula Åhman), hallimestari (Minna Mustaparta)	toimistosihteeri (Arja Tuukkanen)	palvelukoordinaattori, toimistosihteeri (Annamari Terästi)
Nuorisopalvelut	4500	Nuorisopalveluiden hallinto	nuorisopäällikkö (Tarja Sinioja)	nuorisosihteeri (Jani Lastuniemi), sivistysjohtaja (Virpi Siekkinen)	toimistosihteeri (Arja Tuukkanen)	palvelukoordinaattori, toimistosihteeri (Annamari Terästi)
Nuorisopalvelut	4501	Ohjaajien palkkausavustus	nuorisopäällikkö (Tarja Sinioja)	nuorisosihteeri (Jani Lastuniemi), sivistysjohtaja (Virpi Siekkinen)	toimistosihteeri (Arja Tuukkanen)	palvelukoordinaattori, toimistosihteeri (Annamari Terästi)
Nuorisopalvelut	4510	Kattilansilta	nuorisopäällikkö (Tarja Sinioja)	nuorisosihteeri (Jani Lastuniemi), sivistysjohtaja (Virpi Siekkinen)	toimistosihteeri (Arja Tuukkanen)	palvelukoordinaattori, toimistosihteeri (Annamari Terästi)
Nuorisopalvelut	4511	Starlight	nuorisopäällikkö (Tarja Sinioja)	nuorisosihteeri (Jani Lastuniemi), sivistysjohtaja (Virpi Siekkinen)	toimistosihteeri (Arja Tuukkanen)	palvelukoordinaattori, toimistosihteeri (Annamari Terästi)
Nuorisopalvelut	4512	Skeittihalli	nuorisopäällikkö (Tarja Sinioja)	nuorisosihteeri (Jani Lastuniemi), sivistysjohtaja (Virpi Siekkinen)	toimistosihteeri (Arja Tuukkanen)	palvelukoordinaattori, toimistosihteeri (Annamari Terästi)
Nuorisopalvelut	4513	Kv-toiminta	nuorisopäällikkö (Tarja Sinioja)	nuorisosihteeri (Jani Lastuniemi), sivistysjohtaja (Virpi Siekkinen)	toimistosihteeri (Arja Tuukkanen)	palvelukoordinaattori, toimistosihteeri (Annamari Terästi)
Nuorisopalvelut	4514	Rantakylä	nuorisopäällikkö (Tarja Sinioja)	nuorisosihteeri (Jani Lastuniemi), sivistysjohtaja (Virpi Siekkinen)	toimistosihteeri (Arja Tuukkanen)	palvelukoordinaattori, toimistosihteeri (Annamari Terästi)
Nuorisopalvelut	4515	Anttola	nuorisopäällikkö (Tarja Sinioja)	nuorisosihteeri (Jani Lastuniemi), sivistysjohtaja (Virpi Siekkinen)	toimistosihteeri (Arja Tuukkanen)	palvelukoordinaattori, toimistosihteeri (Annamari Terästi)
Nuorisopalvelut	4516	Otava	nuorisopäällikkö (Tarja Sinioja)	nuorisosihteeri (Jani Lastuniemi), sivistysjohtaja (Virpi Siekkinen)	toimistosihteeri (Arja Tuukkanen)	palvelukoordinaattori, toimistosihteeri (Annamari Terästi)
Nuorisopalvelut	4518	Tapahtumat	nuorisopäällikkö (Tarja Sinioja)	nuorisosihteeri (Jani Lastuniemi), sivistysjohtaja (Virpi Siekkinen)	toimistosihteeri (Arja Tuukkanen)	palvelukoordinaattori, toimistosihteeri (Annamari Terästi)
Nuorisopalvelut	4519	Haukivuori	nuorisopäällikkö (Tarja Sinioja)	nuorisosihteeri (Jani Lastuniemi), sivistysjohtaja (Virpi Siekkinen)	toimistosihteeri (Arja Tuukkanen)	palvelukoordinaattori, toimistosihteeri (Annamari Terästi)
Nuorisopalvelut	4520	Etsivä nuorisotyö	nuorisopäällikkö (Tarja Sinioja)	nuorisosihteeri (Jani Lastuniemi), sivistysjohtaja (Virpi Siekkinen)	toimistosihteeri (Arja Tuukkanen)	palvelukoordinaattori, toimistosihteeri (Annamari Terästi)
Nuorisopalvelut	4521	Ristiina	nuorisopäällikkö (Tarja Sinioja)	nuorisosihteeri (Jani Lastuniemi), sivistysjohtaja (Virpi Siekkinen)	toimistosihteeri (Arja Tuukkanen)	palvelukoordinaattori, toimistosihteeri (Annamari Terästi)
Nuorisopalvelut	4522	Suomen-niemi	nuorisopäällikkö (Tarja Sinioja)	nuorisosihteeri (Jani Lastuniemi), sivistysjohtaja (Virpi Siekkinen)	toimistosihteeri (Arja Tuukkanen)	palvelukoordinaattori, toimistosihteeri (Annamari Terästi)
Nuorisopalvelut	4523	Saksala	nuorisopäällikkö (Tarja Sinioja)	nuorisosihteeri (Jani Lastuniemi), sivistysjohtaja (Virpi Siekkinen)	toimistosihteeri (Arja Tuukkanen)	palvelukoordinaattori, toimistosihteeri (Annamari Terästi)

Nuorisopalvelut	4530	Lasten parlamentti	nuorisopäällikkö (Tarja Sinioja)	nuorisosihteeri (Jani Lastuniemi), sivistysjohtaja (Virpi Siekkinen)	toimistosihteeri (Arja Tuukkanen)	palvelukoordinaattori, toimistosihteeri (Annamari Terästi)
Nuorisopalvelut	4531	Nuorisovaltuusto	nuorisopäällikkö (Tarja Sinioja)	nuorisosihteeri (Jani Lastuniemi), sivistysjohtaja (Virpi Siekkinen)	toimistosihteeri (Arja Tuukkanen)	palvelukoordinaattori, toimistosihteeri (Annamari Terästi)
Nuorisopalvelut	4590	Nuorisotyöprojektit	nuorisopäällikkö (Tarja Sinioja)	nuorisosihteeri (Jani Lastuniemi), sivistysjohtaja (Virpi Siekkinen)	toimistosihteeri (Arja Tuukkanen)	palvelukoordinaattori, toimistosihteeri (Annamari Terästi)
Nuorisopalvelut	9000	Irtain omaisuus	nuorisopäällikkö (Tarja Sinioja)	nuorisosihteeri (Jani Lastuniemi), sivistysjohtaja (Virpi Siekkinen)	toimistosihteeri (Arja Tuukkanen)	palvelukoordinaattori, toimistosihteeri (Annamari Terästi)
Nuorisopalvelut	4500-4590	Nuorisopalvelujen, palkkailmoitukset ja tasetilit	nuorisopäällikkö (Tarja Sinioja)	nuorisosihteeri (Jani Lastuniemi), sivistysjohtaja (Virpi Siekkinen)	toimistosihteeri (Arja Tuukkanen)	palvelukoordinaattori, toimistosihteeri (Annamari Terästi)
Kaikki hyvinvoinnin ja osallisuuden lautakunnan alaiset tulosalueet	3101, 3201, 3301, 3401-3407, 3601-3612, 3620-3713, 3720, 4000-4005, 4100-4115, 4201-4202, 4210, 4300-4301, 4351-4356, 4390, 4500, 4510-4524, 4590	Työterveyspalvelut tili 4431	sivistysjohtaja (Virpi Siekkinen)	museujohtaja (Matti Karttunen), nuorisopäällikkö (Tarja Sinioja)	toimistosihteeri (Arja Tuukkanen)	palvelukoordinaattori, toimistosihteeri (Annamari Terästi)

Hyvinvoinnin ja osallisuuden lautakunta projektit 2022, hyväksyjät ja asiataarkastajat

Toimiala	Tulosalue	nimi/Projektin nimi	Kustannuspaikka	Projekti	Alkuvpm	Loppupvm	Hyväksyjä/ varahyväksyjä virkanimike(nimi)	Asiataarkastaja/ vara-asiataarkastaja tehtävänimike(nimi)
Sivistyksen ja hyvinvoinnin palvelualue	Hyvinvoinnin ja osallisuuden palvelut, hallinto	Harrastamisen Mikkelin malli- Oma juttu kaikille	3002	3002	1.8.2021	30.6.2022	kehittämispäällikkö (Aila Marjamaa) / opetusjohtaja (Seija Manninen)	toimistosihtööri (Arja Tuukkanen) / palvelukoordinaattori/ toimistosihtööri (Annamari Terästä)
Sivistyksen ja hyvinvoinnin palvelualue	Hyvinvoinnin ja osallisuuden palvelut, hallinto	Kulttuurin unelmavuosi 2022	3009	3500	1.1.2021	31.3.2023	Sivistysjohtaja (Virpi Siekkinen) / kulttuuripäällikkö (Susanna Latvala)	Hankepäällikkö (Jatta Juhola) / toimistosihtööri (Arja Tuukkanen)
Sivistyksen ja hyvinvoinnin palvelualue	Nuorisopalvelut	Koulunuorisotyö Mikkelissä	4590	3856	1.12.2020	30.11.2022	nuorisopäällikkö (Tarja Sinioja), nuorisosihtööri (Jani Lastuniemi), sivistysjohtaja (Virpi Siekkinen)	toimistosihtööri (Arja Tuukkanen) / palvelukoordinaattori/ toimistosihtööri (Annamari Terästä)
Sivistyksen ja hyvinvoinnin palvelualue	Nuorisopalvelut	Nordic Ice-Breaker Erasmus+	4590	313	1.1.2020	28.2.2023	nuorisopäällikkö (Tarja Sinioja), nuorisosihtööri (Jani Lastuniemi) sivistysjohtaja (Virpi Siekkinen)	toimistosihtööri (Arja Tuukkanen) / palvelukoordinaattori/ toimistosihtööri (Annamari Terästä)
Sivistyksen ja hyvinvoinnin palvelualue	Nuorisopalvelut	Etsivä nuorisotyö	4520	3857	6.8.2021	5.8.2022	nuorisopäällikkö (Tarja Sinioja), nuorisosihtööri (Jani Lastuniemi), sivistysjohtaja (Virpi Siekkinen)	toimistosihtööri (Arja Tuukkanen) / palvelukoordinaattori/ toimistosihtööri (Annamari Terästä)
Sivistyksen ja hyvinvoinnin palvelualue	Nuorisopalvelut	Nuorisotyö ilmastotoivon rakentajana	4590	3858	1.9.2021	31.8.2022	nuorisopäällikkö (Tarja Sinioja), nuorisosihtööri (Jani Lastuniemi), sivistysjohtaja (Virpi Siekkinen)	toimistosihtööri (Arja Tuukkanen) / palvelukoordinaattori/ toimistosihtööri (Annamari Terästä)
Sivistyksen ja hyvinvoinnin palvelualue	Kirjastopalvelut	Uusille urille	3649	3715	1.1.2019	31.3.2021	kirjastopäällikkö (Sylvia Stavén) / palvelupäällikkö (Pia Kontio)	palvelusihtööri (Jaana Lahikainen) / kirjastonhoitaja (Paula Vahvaselkä)
Sivistyksen ja hyvinvoinnin palvelualue	Kirjastopalvelut	Lukemisen unelmavuosi - Löydä lukiilos	3649	3717	1.4.2019	30.6.2021	kirjastopäällikkö (Sylvia Stavén) / palvelupäällikkö (Pia Kontio)	palvelusihtööri (Jaana Lahikainen) / kirjastonhoitaja (Paula Vahvaselkä)
Sivistyksen ja hyvinvoinnin palvelualue	Kirjastopalvelut	Lisää suuntaviittoja - toimenpiteitä palvelulupausten toteuttamiseksi	3649	3722	1.4.2020	31.12.2021	kirjastopäällikkö (Sylvia Stavén) / palvelupäällikkö (Pia Kontio)	palvelusihtööri (Jaana Lahikainen) / kirjastonhoitaja (Paula Vahvaselkä)

Sivistyksen ja hyvinvoinnin palvelualue	Kirjastopalvelut	Joustavuutta liikkuvilla palveluilla	3649	3721	1.4.2020	30.6.2022	kirjastopäällikkö (Sylvia Stavén) / palvelupäällikkö (Pia Kontio)	palvelusihteeri (Jaana Lahikainen) / kirjastonhoitaja (Paula Vahvaselkä)
Sivistyksen ja hyvinvoinnin palvelualue	Kirjastopalvelut	Tehokkuutta kirjakassi- ja lukemistopalveluihin	3649	3723	1.4.2021	31.12.2022	kirjastopäällikkö (Sylvia Stavén) / palvelupäällikkö (Pia Kontio)	palvelusihteeri (Jaana Lahikainen) / kirjastonhoitaja (Paula Vahvaselkä)
Sivistyksen ja hyvinvoinnin palvelualue	Kirjastopalvelut	Osallisuutta kirj. tilojen ideointiin perusk. varten	3649	3724	1.4.2021	31.12.2022	kirjastopäällikkö (Sylvia Stavén) / palvelupäällikkö (Pia Kontio)	palvelusihteeri (Jaana Lahikainen) / kirjastonhoitaja (Paula Vahvaselkä)
Sivistyksen ja hyvinvoinnin palvelualue	Kirjastopalvelut	Potkua palv.keh. Lumme-kirjastoissa livenä ja verkossa	3649	3725	1.4.2021	31.12.2022	kirjastopäällikkö (Sylvia Stavén) / palvelupäällikkö (Pia Kontio)	palvelusihteeri (Jaana Lahikainen) / kirjastonhoitaja (Paula Vahvaselkä)
Sivistyksen ja hyvinvoinnin palvelualue	Kirjastopalvelut	Lisää aukioloaika Anttolan kirjastoon	3649	3726	1.2.2021	31.12.2022	kirjastopäällikkö (Sylvia Stavén) / palvelupäällikkö (Pia Kontio)	palvelusihteeri (Jaana Lahikainen) / kirjastonhoitaja (Paula Vahvaselkä)
Sivistyksen ja hyvinvoinnin palvelualue	Kirjastopalvelut	Kirjastosta kansanvallan kohtaamispaikka	3649	3727	2.11.2021	31.12.2023	kirjastopäällikkö (Sylvia Stavén) / palvelupäällikkö (Pia Kontio)	palvelusihteeri (Jaana Lahikainen) / kirjastonhoitaja (Paula Vahvaselkä)
Sivistyksen ja hyvinvoinnin palvelualue	Kansalaisopisto ja osallisuus	Lake 2021 (yhdessä Mäntyhärjun ja Pieksämäen kanssa)	3720	3744	1.6.2021	31.12.2022	rehtori (Matti Laitsaari) /sivistysjohtaja (Virpi Siekkinen)	toimistosihteeri (Katja Ylönen) / toimistosihteeri (Arja Nieminen)
Sivistyksen ja hyvinvoinnin palvelualue	Kansalaisopisto ja osallisuus	Opintaseteliavustus 2021–2022	3720	3743			rehtori (Matti Laitsaari) /sivistysjohtaja (Virpi Siekkinen)	toimistosihteeri (Katja Ylönen)/ toimistosihteeri (Arja Nieminen)
Sivistyksen ja hyvinvoinnin palvelualue	Museopalvelut	Museotoiminnan ja palveluiden saatavuuden turvaaminen 2020–2021	3409	3669	1.8.2020	30.6.2021	museojohtaja (Matti Karttunen) / amanuenssi (Anna-Maria Larikka)	toimistosihteeri (Minna Mäkelä) / toimistosihteeri (Arja Tuukkanen) / toimistosihteeri (Annamari Terästä)
Sivistyksen ja hyvinvoinnin palvelualue	Museopalvelut	Avustus taiteilijoille maksettavien näyttelypalkkioiden kattamiseksi v. 2021	3409	3668	1.1.2021	30.6.2022	museojohtaja (Matti Karttunen) / amanuenssi (Anna-Maria Larikka)	toimistosihteeri (Minna Mäkelä) / toimistosihteeri (Arja Tuukkanen) / toimistosihteeri (Annamari Terästä)
Sivistyksen ja hyvinvoinnin palvelualue	Museopalvelut	Taidekokoelmien poistoto II-hanke	3409	3670	1.1.2020	31.12.2021	museojohtaja (Matti Karttunen) / amanuenssi (Anna-Maria Larikka)	toimistosihteeri (Minna Mäkelä) / toimistosihteeri (Arja Tuukkanen) / toimistosihteeri (Annamari Terästä)
Sivistyksen ja hyvinvoinnin palvelualue	Museopalvelut	Meijän museo-hanke	3409	3671	1.9.2021	31.12.2022	museojohtaja (Matti Karttunen) / amanuenssi (Anna-Maria Larikka)	toimistosihteeri (Minna Mäkelä) / toimistosihteeri (Arja Tuukkanen) / toimistosihteeri (Annamari Terästä)

5. Määrärahat

Hyvinvoinnin ja osallisuuden lautakunta					
	Toteuma	Käyttösuunnitelma	Valtuusto	Käyttösuunnitelma	2022-2021
Tilin nimi	2020	2021	2022	2022	Muutos-%
Hyvinvoinnin ja osallisuuden I					
Toimintatuotot	1 959 388	2 887 800	3 464 600	3 464 600	20,0 %
Myyntituotot	491 266	515 200	572 200	572 200	11,1 %
Maksutuotot	255 551	410 000	407 000	407 000	-0,7 %
Tuet ja avustukset	390 276	426 200	887 100	887 100	108,1 %
Vuokratuotot	319 697	625 400	735 300	735 300	17,6 %
Muut tuotot	502 598	911 000	863 000	863 000	-5,3 %
Valmisteverastojen muutos					
Valmistus omaan käyttöön					
Toimintakulut	-18 073 151	-19 838 700	-20 292 600	-20 292 600	2,3 %
Henkilöstökulut yhteensä	-5 888 682	-6 624 000	-6 764 500	-6 764 500	2,1 %
Palvelujen ostot	-2 844 752	-3 320 800	-3 309 500	-3 309 500	-0,3 %
Aineet, tarvikkeet, tavarat	-1 145 069	-1 395 300	-1 674 900	-1 674 900	20,0 %
Avustukset	-2 102 246	-2 301 200	-2 173 100	-2 173 100	-5,6 %
Vuokratulot	-5 999 876	-5 826 400	-6 124 400	-6 124 400	5,1 %
Muut kulut	-92 526	-371 000	-246 200	-246 200	-33,6 %
TOIMINTAKATE	-16 113 764	-16 950 900	-16 828 000	-16 828 000	-0,7 %
Hyvinvoinnin ja osallisuuden p					
Toimintatuotot			374 400	374 400	
Myyntituotot					
Maksutuotot					
Tuet ja avustukset			374 400	374 400	
Vuokratuotot					
Muut tuotot					
Valmisteverastojen muutos					
Valmistus omaan käyttöön					
Toimintakulut	-2 151 164	-2 323 600	-2 832 900	-2 832 900	21,9 %

Henkilöstökulut yhteensä	-38 132	-128 200	-266 000	-266 000	107,5 %
Palvelujen ostot	-9 528	-31 100	-383 100	-383 100	1 131,8 %
Aineet, tarvikkeet, tavarat		-2 300	-16 300	-16 300	608,7 %
Avustukset	-1 653 400	-1 617 400	-1 617 400	-1 617 400	0,0 %
Vuokratulot	-450 072	-544 400	-547 800	-547 800	0,6 %
Muut kulut	-32	-200	-2 300	-2 300	1 050,0 %
TOIMINTAKATE	-2 151 164	-2 323 600	-2 458 500	-2 458 500	5,8 %
Yleiset kulttuuripalvelut					
Toimintatuotot		97 500	99 800	99 800	2,4 %
Myyntituotot					
Maksutuotot					
Tuet ja avustukset		80 500	80 000	80 000	-0,6 %
Vuokratuotot			500	500	
Muut tuotot		17 000	19 300	19 300	13,5 %
Valmisteverastojen muutos					
Valmistus omaan käyttöön					
Toimintakulut		-659 800	-624 800	-624 800	-5,3 %
Henkilöstökulut yhteensä		-171 400	-190 300	-190 300	11,0 %
Palvelujen ostot		-237 000	-216 900	-216 900	-8,5 %
Aineet, tarvikkeet, tavarat		-15 200	-13 400	-13 400	-11,8 %
Avustukset		-146 300	-121 300	-121 300	-17,1 %
Vuokratulot		-83 200	-82 200	-82 200	-1,2 %
Muut kulut		-6 700	-700	-700	-89,6 %
TOIMINTAKATE		-562 300	-525 000	-525 000	-6,6 %
Kaupunginorkesteri					
Toimintatuotot		117 500	200 000	200 000	70,2 %
Myyntituotot		67 500	110 600	110 600	63,9 %
Maksutuotot					
Tuet ja avustukset		50 000	89 400	89 400	78,8 %
Vuokratuotot					
Muut tuotot					
Valmisteverastojen muutos					

Valmistus omaan käyttöön					
Toimintakulut		-1 025 200	-1 022 300	-1 022 300	-0,3 %
Henkilöstökulut yhteensä		-733 300	-741 600	-741 600	1,1 %
Palvelujen ostot		-233 700	-221 100	-221 100	-5,4 %
Aineet, tarvikkeet, tavarat		-5 100	-6 600	-6 600	29,4 %
Avustukset					
Vuokrakulut		-50 000	-50 000	-50 000	0,0 %
Muut kulut		-3 100	-3 000	-3 000	-3,2 %
TOIMINTAKATE		-907 700	-822 300	-822 300	-9,4 %
Museopalvelut					
Toimintatuotot		112 000	115 000	115 000	2,7 %
Myyntituotot		38 200	41 500	41 500	8,6 %
Maksutuotot					
Tuet ja avustukset					
Vuokratuotot					
Muut tuotot		73 800	73 500	73 500	-0,4 %
Valmisteverastojen muutos					
Valmistus omaan käyttöön					
Toimintakulut		-1 440 100	-1 429 100	-1 429 100	-0,8 %
Henkilöstökulut yhteensä		-501 200	-529 600	-529 600	5,7 %
Palvelujen ostot		-300 400	-265 200	-265 200	-11,7 %
Aineet, tarvikkeet, tavarat		-111 500	-108 300	-108 300	-2,9 %
Avustukset		-107 000	-101 300	-101 300	-5,3 %
Vuokrakulut		-410 600	-410 600	-410 600	0,0 %
Muut kulut		-9 400	-14 100	-14 100	50,0 %
TOIMINTAKATE		-1 328 100	-1 314 100	-1 314 100	-1,1 %
Kirjastopalvelut					
Toimintatuotot		457 000	428 700	428 700	-6,2 %
Myyntituotot		330 500	330 500	330 500	0,0 %
Maksutuotot			2 000	2 000	
Tuet ja avustukset		62 000	35 000	35 000	-43,5 %
Vuokratuotot		1 200	1 300	1 300	8,3 %
Muut tuotot		63 300	59 900	59 900	-5,4 %
Valmisteverastojen muutos					

Valmistus omaan käyttöön					
Toimintakulut		-3 634 900	-3 638 400	-3 638 400	0,1 %
Henkilöstökulut yhteensä		-1 688 900	-1 646 000	-1 646 000	-2,5 %
Palvelujen ostot		-560 400	-507 700	-507 700	-9,4 %
Aineet, tarvikkeet, tavarat		-539 500	-636 600	-636 600	18,0 %
Avustukset					
Vuokratulut		-819 600	-819 000	-819 000	-0,1 %
Muut kulut		-26 500	-29 100	-29 100	9,8 %
TOIMINTAKATE		-3 177 900	-3 209 700	-3 209 700	1,0 %
Kansalaisopisto ja osallisuus					
Toimintatuotot		510 000	515 700	515 700	1,1 %
Myyntituotot		40 000	40 000	40 000	0,0 %
Maksutuotot		410 000	405 000	405 000	-1,2 %
Tuet ja avustukset		25 000	35 700	35 700	42,8 %
Vuokratuotot		15 000	15 000	15 000	0,0 %
Muut tuotot		20 000	20 000	20 000	0,0 %
Valmisteverastojen muutos					
Valmistus omaan käyttöön					
Toimintakulut		-2 238 900	-1 928 000	-1 928 000	-13,9 %
Henkilöstökulut yhteensä		-1 112 200	-1 020 200	-1 020 200	-8,3 %
Palvelujen ostot		-504 000	-380 500	-380 500	-24,5 %
Aineet, tarvikkeet, tavarat		-43 900	-41 500	-41 500	-5,5 %
Avustukset		-152 500	-82 500	-82 500	-45,9 %
Vuokratulut		-385 700	-384 700	-384 700	-0,3 %
Muut kulut		-40 600	-18 600	-18 600	-54,2 %
TOIMINTAKATE		-1 728 900	-1 412 300	-1 412 300	-18,3 %
Liikuntapalvelut					
Toimintatuotot	864 872	1 393 100	1 473 400	1 473 400	5,8 %
Myyntituotot	29 148	39 000	49 600	49 600	27,2 %
Maksutuotot					
Tuet ja avustukset	183 692	8 000	15 000	15 000	87,5 %
Vuokratuotot	314 415	609 200	718 500	718 500	17,9 %
Muut tuotot	337 616	736 900	690 300	690 300	-6,3 %
Valmisteverastojen muutos					

Valmistus omaan käyttöön					
Toimintakulut	-7 792 273	-6 988 700	-7 239 000	-7 239 000	3,6 %
Henkilöstökulut yhteensä	-2 042 566	-1 557 800	-1 580 600	-1 580 600	1,5 %
Palvelujen ostot	-1 199 235	-1 237 200	-1 143 700	-1 143 700	-7,6 %
Aineet, tarvikkeet, tavarat	-564 611	-583 900	-755 000	-755 000	29,3 %
Avustukset	-212 401	-195 300	-176 200	-176 200	-9,8 %
Vuokrakulut	-3 742 341	-3 219 800	-3 504 000	-3 504 000	8,8 %
Muut kulut	-31 119	-194 700	-79 500	-79 500	-59,2 %
TOIMINTAKATE	-6 927 402	-5 595 600	-5 765 600	-5 765 600	3,0 %
Nuorisopalvelut					
Toimintatuotot		200 700	257 600	257 600	28,4 %
Myyntituotot					
Maksutuotot					
Tuet ja avustukset		200 700	257 600	257 600	28,4 %
Vuokratuotot					
Muut tuotot					
Valmisteverastojen muutos					
Valmistus omaan käyttöön					
Toimintakulut		-1 527 500	-1 578 100	-1 578 100	3,3 %
Henkilöstökulut yhteensä		-731 000	-790 200	-790 200	8,1 %
Palvelujen ostot		-217 000	-191 300	-191 300	-11,8 %
Aineet, tarvikkeet, tavarat		-93 900	-97 200	-97 200	3,5 %
Avustukset		-82 700	-74 400	-74 400	-10,0 %
Vuokrakulut		-313 100	-326 100	-326 100	4,2 %
Muut kulut		-89 800	-98 900	-98 900	10,1 %
TOIMINTAKATE		-1 326 800	-1 320 500	-1 320 500	-0,5 %